



www.guindastec.com.br
 guindastec@guindastec.com.br
 Tel.: + 55 (11) 4186 9200
 Fax: + 55 (11) 4186 9209



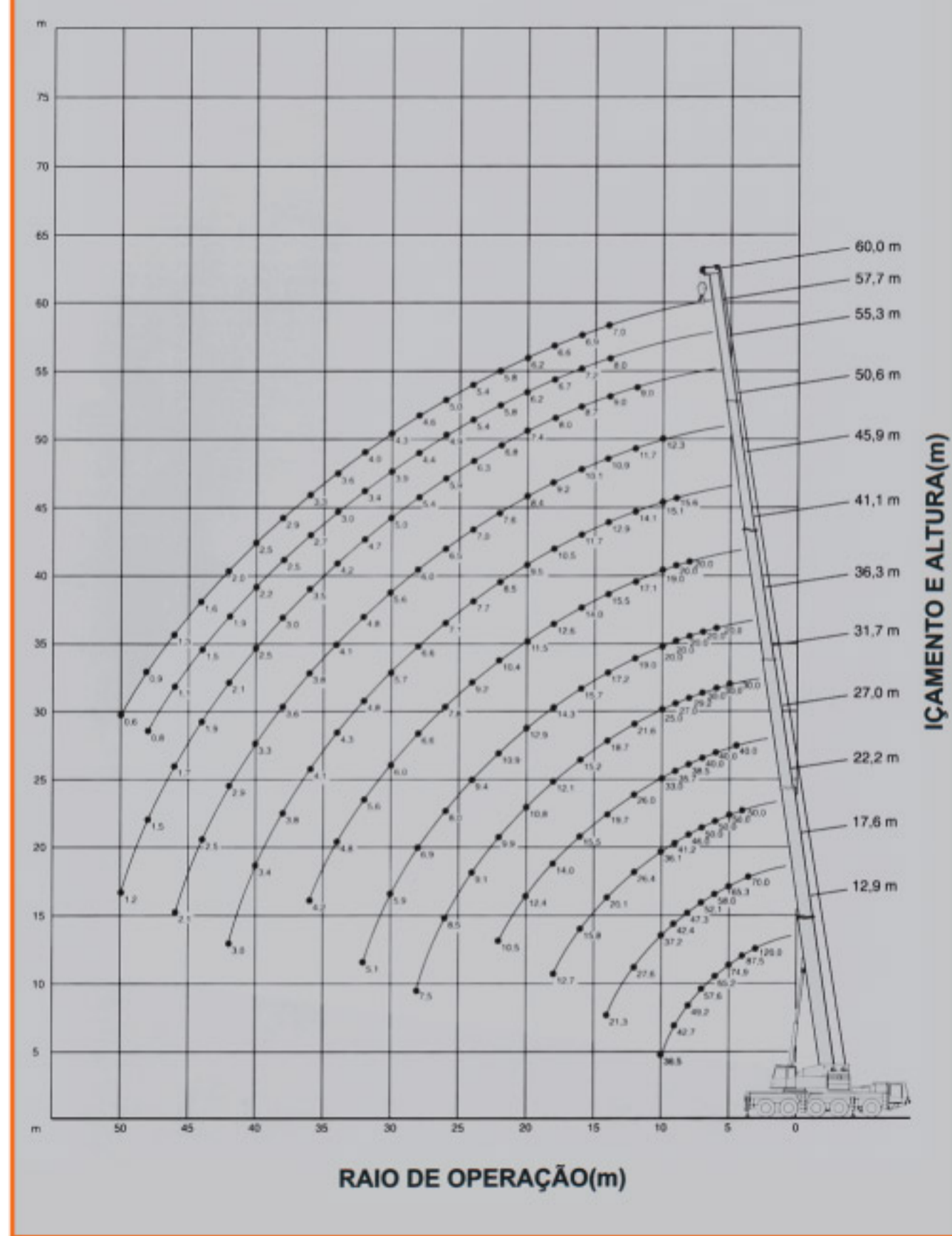
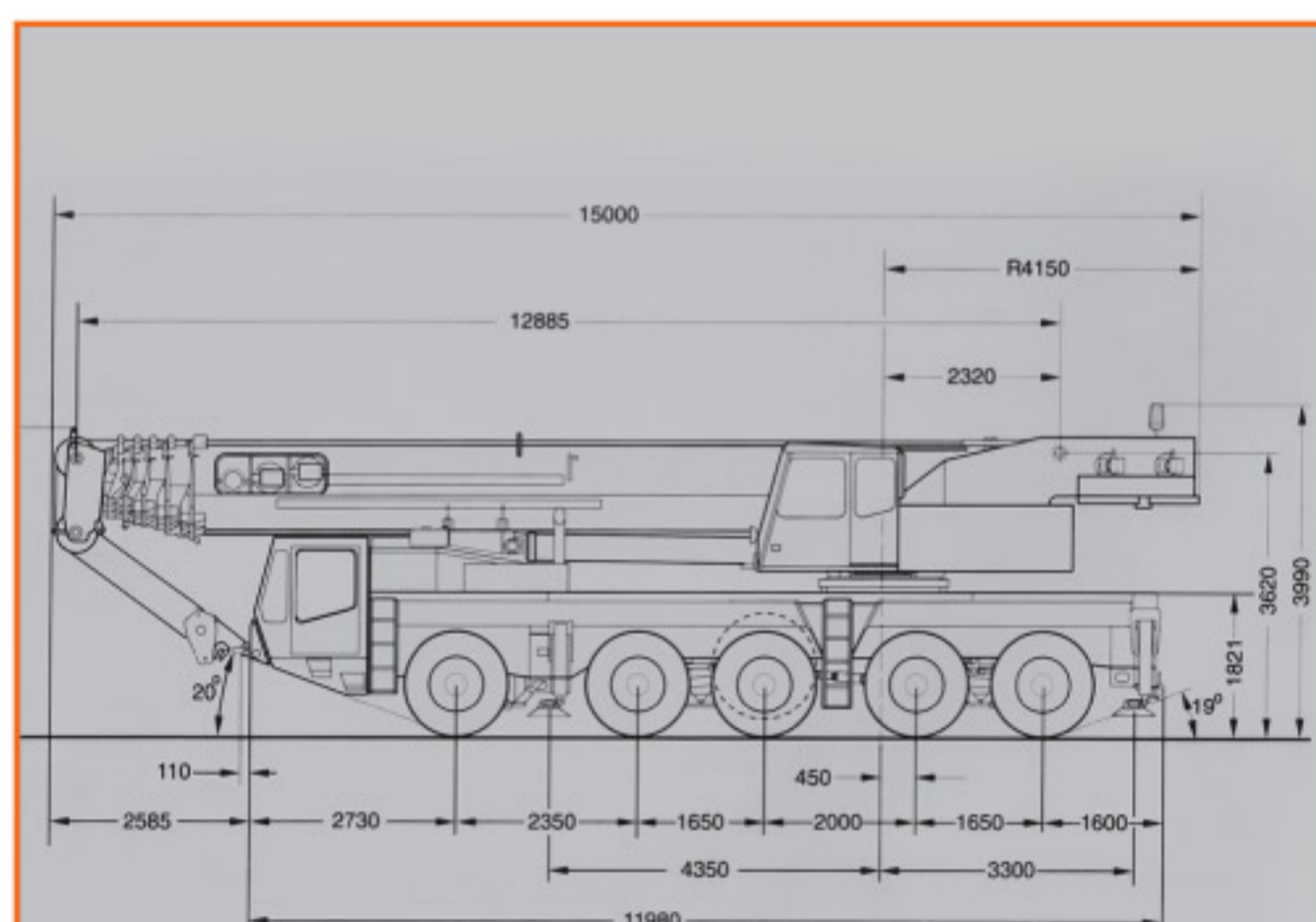
AC 395

DADOS GERAIS	
Capacidade do Guindaste	135.000 kg a 3,0 m
Lança	6 seções 12,9 m - 60,0 m
JIB (opcional)	2 seções 9,2 m - 17,0 m
Dimensões Gerais	
Comprimento total	aprox. 15.000 mm
Largura total	aprox. 3.000 mm
Altura total	aprox. 3.860 mm
Pesos (com contrapeso de 6,0 t)	
Peso bruto do veículo	aprox. 60.000 kg
No primeiro eixo	aprox. 12.000 kg
No segundo eixo	aprox. 12.000 kg
No terceiro eixo	aprox. 12.000 kg
No quarto eixo	aprox. 12.000 kg
No quinto eixo	aprox. 12.000 kg
Desempenho	
Velocidade máxima	computada 80 km/h
Rampa máxima	computada 60 %



A	12,9	17,6	22,2	27,0	31,7	36,3	41,1	45,9	50,6	55,3	57,7	60,0	A
B	3	3	3	3	3	3	3	3	3	3	3	3	B
3	135,0												3
3,5	104,9	77,0											3,5
4	96,3	77,0	55,0										4
4,5	88,9	75,9	55,0	44,0									4,5
5	82,4	71,8	55,0	44,0	33,0								5
6	71,7	63,8	55,0	44,0	33,0	22,0							6
7	63,4	57,3	55,0	44,0	33,0	22,0							7
8	54,1	52,0	50,6	42,3	32,1	22,0	22,0						8
9	47,0	46,6	45,3	39,3	29,7	22,0	22,0	17,2					9
10	40,2	40,9	39,7	36,3	27,5	22,0	20,9	16,6	13,5				10
12		30,4	29,0	28,6	23,8	20,9	18,8	15,5	12,9	9,9			12
14		23,4	22,1	21,7	20,6	18,9	17,0	14,2	12,0	9,9	8,8	7,7	14
16			17,4	17,0	16,7	17,3	15,4	12,9	11,1	9,6	7,9	7,6	16
18			14,0	15,4	13,3	15,7	13,9	11,6	10,1	8,8	7,4	7,3	18
20				13,6	11,9	14,2	12,7	10,4	9,2	8,1	6,8	6,8	20
22				11,6	10,9	12,0	11,4	9,4	8,4	7,5	6,4	6,4	22
24					10,0	10,3	10,1	8,5	7,7	6,9	5,9	5,9	24
26					9,4	8,8	8,6	7,8	7,2	6,5	5,4	5,5	26
28					8,3	7,6	7,3	7,3	6,6	5,9	4,8	5,1	28
30						6,5	6,6	6,3	6,2	5,5	4,3	4,7	30
32							5,6	6,2	5,3	5,3	5,2	3,7	32
34								5,3	4,7	4,5	4,6	3,3	34
36									4,6	4,5	4,2	3,0	36
38										4,2	4,0	3,3	38
40											3,7	3,6	40
42												3,3	42
44													44
46													46
48													48
50													50

A - Lança Principal B - Raio de Operação



www.guindastec.com.br
 guindastec@guindastec.com.br
 Tel.: + 55 (11) 4186 9200
 Fax: + 55 (11) 4186 9209



AC 395

Tipo	Carga Máx.	Nº de Roldanas	Linhas de Cabo	Peso	Altura
135*	135 t	9	18	1300 kg	2,00 m
80	79,2 t	5	11	930 kg	1,90 m
32	50,4 t	3	7	700 kg	1,90 m
8	21,6 t	1	3	550 kg	1,80 m
	7,2 t	Bola com uma Linha de Cabo	1	250 kg	1,70 m

* somente com equipamento especial



50,6 m Lança Principal + JIB				60,0 m Lança Principal + JIB							
B	D	9,2 m		17,0 m		B	D	9,2 m		17,0 m	
		0°	20°	40°	0°			20°	40°	0°	20°
14	6,6	-	-	-	-	14	-	-	-	-	-
16	6,6	-	-	3,3	-	16	3,5	-	-	-	-
18	6,4	5,5	4,5	3,3	-	18	3,5	-	-	1,6	-
20	6,0	5,5	4,5	3,3	2,6	20	3,5	-	-	1,6	-
22	5,8	5,4	4,5	3,3	2,6	22	3,5	2,8	2,9	1,6	-
24	5,5	5,3	4,4	3,2	2,6	24	3,5	2,8	2,9	1,6	1,1
26	5,3	5,2	4,3	3,1	2,5	26	3,4	2,8	2,9	1,6	1,1
28	4,9	4,9	4,2	3,1	2,4	28	3,3	2,8	2,9	1,6	1,1
30	4,7	4,7	4,2	3,0	2,3	30	3,1	2,8	2,9	1,6	1,1
32	4,5	4,6	4,1	2,9	2,3	32	3,0	2,8	2,9	1,6	1,1
34	4,3	4,4	3,8	2,8	2,2	34	2,9	2,8	2,9	1,6	1,1
36	4,1	4,2	3,7	2,8	2,2	36	2,8	2,8	2,9	1,6	1,1
38	3,7	4,0	3,6	2,6	2,1	38	2,5	2,8	2,8	1,6	1,1
40	3,2	3,5	3,4	2,5	2,1	40	2,4	2,8	2,5	1,6	1,1
42	2,6	3,0	3,1	2,4	2,0	42	2,3	2,5	2,3	1,6	1,1
44	2,2	2,5	-	2,3	2,0	44	2,1	2,2	2,1	1,6	1,1
46	1,9	2,1	-	2,2	2,0	46	1,6	2,0	1,8	1,6	1,1
48	1,4	1,6	-	1,9	2,0	48	1,3	1,5	-	1,5	1,1
50	1,0	1,2	-	1,5	1,9	50	1,0	1,2	-	1,2	1,1
52	0,7	0,9	-	1,5	1,6	52	0,7	0,9	-	0,9	1,1
54	-	-	-	1,4	1,5	54	-	-	-	0,7	1,0
56	-	-	-	1,3	1,4	56	-	-	-	-	0,8
58	-	-	-	1,1	1,2	58	-	-	-	-	-
60	-	-	-	0,9	-	60	-	-	-	-	-

B - Raio de Operação
 C - Comprimento do JIB
 D - Ângulo do JIB

